

50 ANS DE LA DÉCOUVERTE DE LUCY

Le 24 juin 2024, La Poste émet un timbre à l'occasion des 50 ans de la découverte des ossements de Lucy.



Réf. : 11 24 032

Un peu d'histoire...

Dans les années 1970, la découverte des ossements de Lucy, sur les berges de la rivière Awash, en Éthiopie, va irrémédiablement changer notre vision et nos connaissances sur les origines de l'espèce humaine.

Tout se passe le 24 novembre 1974, quand plusieurs membres de l'*International Afar Research Expedition* mettent au jour quelques ossements isolés fossiles émergeant de la paroi. Le dégagement se poursuit, impliquant les directeurs de la mission (le géologue Maurice Taieb et le paléo-anthropologue Donald Johanson), les paléontologues Claude Guillemot et Yves Coppens, ainsi que des étudiants et chercheurs éthiopiens : l'ensemble est précieusement collecté sous le numéro scientifique de référence AL 288-1.

Il faudra deux ans pour publier cette découverte dans la prestigieuse revue *Nature* (1976), et deux nouvelles années pour lui attribuer le nom d'une nouvelle espèce (*Australopithecus afarensis*) et une datation précise : 3,18 millions d'années. Depuis, d'autres fossiles ont été découverts, mais moins bien conservés (52 fragments osseux sont préservés pour Lucy, soit 40 % de l'ensemble du squelette !) : mandibule isolée, squelette d'enfant, éléments crâniens, etc.

C'est à partir de Lucy qu'a pu être démontrée l'ancienneté de la bipédie (même partielle), bien avant l'apparition du processus d'accroissement du volume cérébral. Sa densité osseuse, la morphologie de ses hanches et genoux, et l'ouverture de son bassin montrent un individu partageant des traits simiens et humains : un sujet de 25 ans environ, 1,10 m de hauteur, et moins de 30 kg.

On connaît tous l'anecdote rapportée largement par Yves Coppens – le « papa de Lucy », disparu le 22 juin 2022 – : c'est en écoutant, sur le site de fouilles, la chanson des Beatles « *Lucy in the Sky with Diamonds* » que l'idée est venue aux découvreurs de la nommer ainsi. Mais son nom en amharique – la langue naturelle de l'Éthiopie – est encore plus chargé de sens : *Dinqnesh* (« tu es merveilleuse »). Combien ce nom de baptême apparaît désormais judicieux...

© La Poste - Philippe Charlier - Tous droits réservés

Les infos techniques

Conception graphique : Ségolène CARRON

Impression : héliogravure

Format du timbre : 40,85 x 40,85 mm

Présentation : 15 timbres à la feuille

Tirage : 597 600 exemplaires

Valeur faciale : 1,96 € Lettre Internationale

Conception graphique timbre à date : Ségolène Carron

Mentions obligatoires : Conception graphique Ségolène Carron d'après photos Australopithecus afarensis et étapes dans l'évolution humaine © Science photo library

Les infos pratiques

Le timbre sera vendu en avant-première les vendredi 21 et samedi 22 juin à :

▪ **VANNES (56), ville de naissance de Yves Coppens** (1934-2022).

Bureau de poste, Vannes République, le vendredi de 9h30 à 18h et le samedi de 9h30 à 12h30, 25 place de la République, 56000 Vannes.

▪ PARIS (75)

Le Carré d'Encre, de 10h à 19h, 13 bis rue des Mathurins, 75009 PARIS (Oblitération jusqu'à 17h).

Retrouvez ces informations et leur actualisation sur : www.lecarrredencre.fr, le site de référence de l'actualité philatélique.

À partir du 24 juin 2024, il sera vendu dans de nombreux bureaux de poste, par abonnement ou par correspondance à Philaposte Service Clients Commercial Z.I Avenue Benoît Frachon, BP 10106 Boulazac, 24051 PÉRIGUEUX CEDEX 09, par téléphone au 05 53 03 19 26 et par mail sav-phila.philaposte@laposte.fr au Musée de La Poste, 34 boulevard de Vaugirard, 75015 Paris sur réservation auprès de votre buraliste et sur le site Internet www.laposte.fr

À partir du 25 juin 2024, il sera vendu dans la boutique « Le Carré d'Encre ».

Contacts Presse Philaposte

Maryline GUILLET

Chargée de communication éditoriale et presse

maryline.guilet@laposte.fr

Tél. 06 32 77 39 65



Ségolène GODELUCK

Directrice de la communication et des relations institutionnelles

segolene.godeluck@laposte.fr

Tél. 06 50 10 93 63

À propos de Philaposte

Premier imprimeur de marques d'affranchissement en Europe, Philaposte a acquis, par son savoir-faire et sa politique d'investissements, une expertise sur les imprimés de sécurité depuis plus de 30 ans. Au sein du groupe La Poste, Philaposte conçoit, imprime et diffuse également les timbres du programme philatélique de France.

Chiffres clefs :

- Une imprimerie à Boulazac (Dordogne) et deux points de vente à Paris et à Boulazac
- Plus d'1 milliard de marques d'affranchissement dont 500 millions de timbres issus des carnets de timbres de correspondance ou du programme philatélique.
- 200 millions de timbres sont réalisés pour de nombreux acteurs postaux.
- Plus de 100 millions d'imprimés de sécurité : chèques, fiches d'état civil, passeports, traçabilité, ...
- 1 service clients et des canaux de ventes variés en France comme à l'étranger (Carré d'Encre, Abonnements, Catalogue, bureaux de poste, facteurs, boutique laposte.fr, buralistes...).
- Après le déploiement des vitrines philatéliques dans 5 600 bureaux de poste en 2023, un nouveau concept de bureaux de poste est testé depuis le début de cette année. L'expérience est menée dans 8 bureaux répartis sur le territoire national : Paris Ecole Militaire, Paris Louvre, Dijon Grangier, Rouen Jeanne d'Arc, Poitiers Hôtel de ville, Saint-Germain-en Laye, Cognac et Beaune. Ils proposent une palette d'offres complémentaires, tels que livres des timbres, documents philatéliques, souvenirs et collecteurs également proposés des produits ludo-éducatifs (puzzles timbrés ...) et de nombreux objets postaux du Musée de La Poste (sacoques, boîtes aux lettres, porte-clé...).

Des timbres pour tous les usages

La Charte de la philatélie, signée en 2009 et revue en 2018 par La Poste et ses partenaires, propose **six familles de timbres** :

Le timbre d'usage courant : la Marianne



Traditionnellement représenté par la Marianne, le timbre d'usage courant est choisi par le président de la République à chaque nouveau mandat.

Timbres du programme philatélique



Hommage de la Nation à des personnalités, souvenir des grands événements, célébration du patrimoine naturel, architectural, culturel... ces timbres constituent le cœur de la philatélie.

Timbres de correspondance



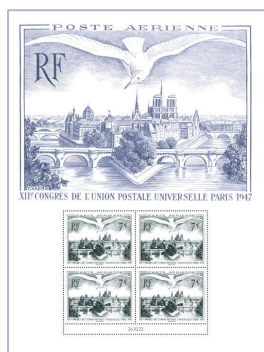
Pour faciliter les échanges et promouvoir l'écrit auprès du grand public, La Poste met en vente des carnets de beaux timbres autocollants.

Les Collectors de timbres



Sur tous les thèmes, toutes les régions, tous les événements : ces créations de beaux timbres donnent de la visibilité aux événements. Les timbres sont regroupés sur un feuillet comportant une illustration du sujet.

Timbres spéciaux à tirage limité



Opérations spéciales destinées aux collectionneurs : réédition de timbres marquants, déclinaisons nouvelles de certains timbres, etc.

Timbres personnalisés



Ces timbres sur-mesure permettent aux particuliers, aux associations, aux entreprises de créer leur propre timbre avec le choix du visuel, du tirage et de la diffusion.