

Mondial du Timbre Paris 2026

LE SALON DES COLLECTIONNEURS ET DES PASSIONNÉS DE TIMBRES

Du jeudi 11 au samedi 13 juin 2026
de 9h30 à 17h30 (sauf le 13 juin jusqu'à 17h)

Dimanche 14 juin de 9h30 à 13h accès uniquement aux collections du Championnat de France

Paris Expo
Porte de Versailles
Hall 5.1 - Paris 15^e
Métro 12, Tramway T2 et T3a
Station Porte de Versailles



15 000 VISITEURS ATTENDUS

Centenaire de la création de la Fédération Internationale de Philatélie.

Le Championnat de France de Philatélie : Plus de 70 participants Plus de 350 cadres d'exposition

253 collections de l'Open Nature Philatélique 2026.

Découvrez la compétition grâce à la **Compagnie des Guides de la Philatélie**® qui présente au grand public, et aux spécialistes, les différentes facettes de la collection et les pièces remarquables sélectionnées pour le Championnat de France de philatélie.

Remise du prix du Cercle de la Presse Philatélique.

Les stands de négociants français et étrangers

La CNEP regroupe 50 professionnels du timbre qui proposeront des nouveautés et des pièces de collection aux philatélistes. Les plus grandes enseignes philatéliques françaises seront présentes.

Des Postes internationales présenteront leurs nouveautés et leurs produits originaux :

- **Les Terres Australes et Antarctiques Françaises (TAAF)**
- **La Poste du Luxembourg**

- **Les postes représentées par leurs agents en France :** Guernesey, Alderney, Ile de Sercq (Sark), Ile de Man, Suède, Territoires d'Outre Mer (Ile de l'Ascension, Territoire Antarctique Britannique, Iles Falkland, Géorgie du Sud et Tristan da Cunha).

Postcrossing meetup : invitation de la communauté de Postcrossers pour échanger sur leurs expériences

DES ANIMATIONS ET DES SURPRISES

Assistez à des **tables rondes thématiques** (timbres digitaux, collections philatéliques, timbres des TAAF, l'écrit à l'école...) et à des **interviews** pour découvrir les coulisses de la création des timbres.

Participez à une **vente aux enchères** de produits philatéliques.

Testez la **visite immersive dans l'imprimerie** française des timbres-poste !

Essayez la **calligraphie** plume et créez votre marque page avec l'unique Meilleur Ouvrier de France de Calligraphie.

Classez **les timbres de la série Cœur** de Saint-Laurent à celui de la Maison Fragonard.

Assistez à des **démonstrations de gravure** par des artistes du timbre.

Faites dédicacer par **les artistes graveurs et créateurs de timbres** leurs œuvres.

Jouez avec l'Adphile :

- Testez votre orthographe à la **Grande Dictée du Timbre**

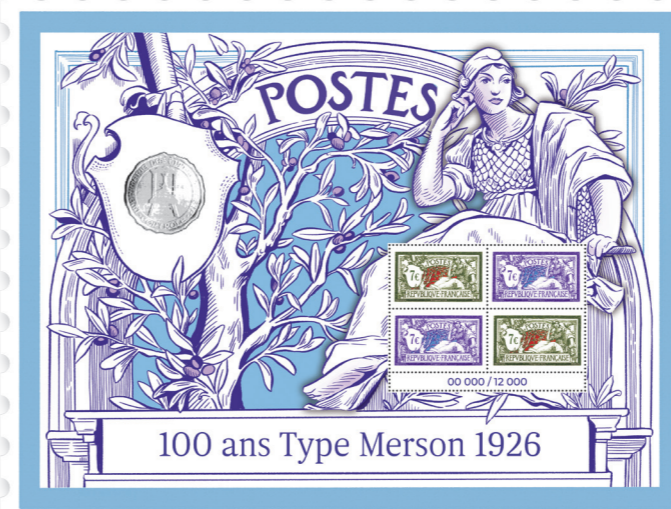
- Participez à la construction d'un **mur de briques** sur les gestes du foot, à des **ateliers créatifs** et au **quiz** pour gagner des cadeaux

- Partez à la « **Chasse aux timbres Adphile 2.0** ». C'est parti !

Mondial du Timbre Paris 2026

LE SALON DES COLLECTIONNEURS ET DES PASSIONNÉS DE TIMBRES

LANCEMENTS EN AVANT-PREMIÈRE



LES PARTENAIRES

Musée Postal

Des pépites à découvrir ! Trésors philatéliques, Marianne, cartes postales rares, laissez-vous surprendre sur le stand du Musée Postal.

L'Académie de Philatélie

L'Académie animera des conférences le 13 juin avec interventions d'experts.

L'Art du Timbre Gravé

L'association présente les œuvres de nombreux artistes graveurs et créateurs de timbres qui dédicaceront leurs dernières réalisations.

Les horaires des dédicaces seront à consulter sur le site : www.artdutimbregrave.com

LES ORGANISATEURS DU SALON

Le commissariat général est assuré par **Paolo SALVATORI**, Président de la CNEP. **Philippe LESAGE**, Président de la FFAP et **Paul DWORKIN**, Directeur de Philaposte et président de l'Adphile, sont les commissaires exécutifs.



La CNEP - Chambre syndicale française des Négociants et Experts en Philatélie regroupe les négociants en philatélie et histoire postale, français et étrangers, les experts reconnus, les fabricants et détaillants de matériel, les éditeurs de documents philatéliques et de catalogues et offre le maximum de garanties aux collectionneurs.



Philaposte est une entité, au sein de la Branche Grand Public et Numérique du Groupe La Poste, qui conçoit, imprime et diffuse les timbres du programme philatélique de France, ainsi que d'autres produits d'impression sécurisée.



L'Adphile est une association loi 1901 créée il y a 40 ans. Sa raison d'être est de promouvoir et développer le loisir philatélique pour ses multiples vertus pédagogiques, récréatives et intergénérationnelles, ainsi que l'écriture à travers la correspondance.



La FFAP Découvrez la compétition grâce à la Compagnie des Guides de la Philatélie qui présente au grand public et aux spécialistes les facettes de la collection et les pièces remarquables, Accueil adapté pour le jeune public.